



PONTIFICIA
UNIVERSIDAD
CATÓLICA
DE CHILE

¿En qué consiste la Formación General?

Es un componente de tu plan de estudios, en el que debes **realizar cursos electivos en áreas disciplinarias diferentes a las de tu carrera.**
Entre 70 y 80 créditos según tu carrera.

CARRERA

DESDE ADMISIÓN 2020

Ingeniería Comercial

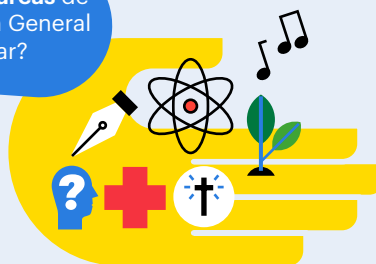
1. ¿Cuáles áreas de Formación General **no necesito** realizar?
(porque ya están contenidas en mi carrera)

- Ciencias Sociales
- Pensamiento Matemático



2. ¿Cuáles áreas de Formación General debo cursar?

- Artes
- Humanidades
- Ciencias y Tecnología
- Ecología Integral y Sustentabilidad
- Filosofía (FIL2001)
- Salud y Bienestar
- Teología



3. ¿Dónde reviso los cursos disponibles?

<https://formaciongeneral.uc.cl/explora-los-cursos/>



4. ¿Cuándo se inscriben los cursos de Formación General?



Se inscriben al igual que el resto de todos tus cursos, según lo indicado en el **Calendario Académico.**

5. ¿Cómo inscribo los cursos?



a. Conoce la fecha y hora de tu bloque de inscripción **aquí.**



b. Revisa en: **buscacursos.uc.cl** las opciones de cursos disponibles para el semestre.



c. Accede al sistema de inscripción de cursos a través de **Mi Portal UC.**



d. Selecciona el periodo de inscripción.



e. Selecciona tu Plan de estudio.



f. Agregar o eliminar clases.



g. Enviar cambios.

PARA MÁS INFORMACIÓN, INGRESA EN:

<https://formaciongeneral.uc.cl/que-es-la-formacion-general/>



Universidad acreditada / 7 años
Máxima acreditación en todas las áreas
Docencia de pregrado / Gestión Institucional
Docencia de postgrado / Investigación
Vinculación con el medio. HASTA NOV. 2025